

# CAMPEGGI

2026



PIAZZOLE & CASE MOBILI & GLAMPING TENDE

Isole di Cres & Lošinj



Campeggio Slatina

Campeggio Bijar

Campeggio Naturista Baldarin

Campeggio Čikat



MEMBER OF  
LEADING  
CAMPINGS  
★★★★★

[www.camps-cres-losinj.com](http://www.camps-cres-losinj.com)

**IL MIGLIOR CAMPEGGIO IN CROAZIA**

**CROAZIA**  
*Piena di vita*

CAMPING CRES & LOŠINJ



Croatia



# CAMPEGGIO

## Cres & Lošinj



**CONSIGLIO**  
I cani sono benvenuti  
nei nostri campeggi.  
(maggiori informazioni a p. 26)  
Si prega di attenersi al  
regolamento del progetto  
"Camping Cum Cane"!



## Cari amici campeggiatori!

Anche quest'anno siamo lieti di potervi presentare l'offerta perfetta sulle Isole di Cres e Lošinj.

Grazie ad importanti investimenti abbiamo provato a soddisfare le esigenze degli ospiti e ad offrirvi maggiore comfort accompagnato da una migliore offerta per il tempo libero.

Se siete alla ricerca del silenzio, della natura, dell'isolamento o di una piazzola, casa mobile o glamping tenda adatta alla vostra famiglia e ai vostri figli – "Jadranka Tourism" è in grado di soddisfare qualsiasi esigenza.

Vi aspettiamo impazienti insieme alle vostre famiglie per darvi il benvenuto sull'isola.





## CAMPEGGIO SLATINA

Isola di Cres

Situato su di una superficie di 15 ettari, immerso in uno splendido bosco mediterraneo, questo camping offre ai propri ospiti piazzole situate su terrazze garantendo completo relax.

Dettagli a pagina 6 - 7

## CAMPEGGIO BIJAR

Isola di Cres

Situato su di una superficie di 5,0 ettari, direttamente sulla cittadina storica di Osor, il camping è immerso in una pineta secolare, perfetto per i campeggiatori più appassionati.

Dettagli a pagina 8 - 9

## CAMPEGGIO NATURISTA BALDARIN

Isola di Cres

Situato su di una superficie di 20 ettari al centro di una vasta area simile ad un parco naturale, i campeggiatori, ed in particolare gli appassionati di naturismo troveranno un luogo ottimale per le meritate vacanze.

Dettagli a pagina 10 - 11

## CAMPEGGIO ČIKAT

Isola di Lošinj



Con una superficie di 35 ettari, la meravigliosa baia di Čikat offre ai campeggiatori un luogo ideale dove trascorrere le proprie vacanze, a soli 20 minuti di cammino dal centro della città di Mali Lošinj.

Dettagli a pagina 12 - 17



# Le Isole Cres & Lošinj

## Isole di vitalità



### Consigli:

Scoprite le isole di  
Cres & Lošinj

**Il turismo invernale  
e turismo sanitario**

**maggiori informazioni  
a p. 22 e 23**



### Lo sapevate...

...che questo gruppo d'isole, nell'antichità, era conosciuto sotto il nome comune di Apsyrtydes?

... che nell'arcipelago di Cres e Lošinj vivono circa 190 specie ornitologiche?

...che nelle acque costiere di Cres e Lošinj vivono circa 150 delfini?

... che sulle isole ci sono quasi 1500 specie vegetali differenti?

...che nelle acque di Lošinj è stato scoperto uno dei reperti archeologici più importanti dell'antichità: una scultura bronzea dell'atleta Apoksiomenes risalente al IV secolo a.C.?

### Posizione geografica

Le isole di Cres e Lošinj appartengono al gruppo delle isole del Golfo del Quarnero. Cres, l'isola più grande della Croazia (lunghezza 68 km, larghezza 13 km) è collegata, grazie ad un ponte mobile nei pressi del porto di Osor, con l'isola di Lošinj. Occorre

ricordare anche un inusuale fenomeno naturale: il lago di Vrana. Questo lago approvvigiona le isole d'acqua potabile. L'arcipelago di Lošinj comprende Lošinj (74,68 km<sup>2</sup>) ed altre isole minori, come Unije, Ilovik, Susak, Vele Srakane ed altre isole disabitate.

### Clima

Il versante settentrionale dell'isola di Cres appartiene al clima sub-mediterraneo, mentre il resto del gruppo delle isole appartiene alla zona mediterranea; tale versante settentrionale è contraddistinto da un clima mite con tanto sole ed estati calde e secche, mentre gli autunni e gli inverni sono piovosi. La temperatura media estiva è di 24° C. La temperatura estiva del mare si aggira intorno ai 22° C. I venti più frequenti sono la bora (vento nord orientale), lo scirocco (vento meridionale) ed il maestrale (vento nord occidentale).

Le isole maggiori e minori, le baie e le spiagge ricoperte da lussureggianti pinete, prendono anche loro il nome dell'arcipelago Apsyrtydes. L'eccezionale clima mite, il mare cristallino e il verde mediterraneo rappresentano l'ambiente ideale per il riposo della mente e del corpo.







## Escursioni e gite

Con le [visite in città](#) potrete assaporare un piacere culturale e naturalistico oppure rilassarvi con [una gita in barca](#) per raggiungere le vicine isole di Susak, Ilovik e Unije o ancora visitare la baia di Zanja con la sua Grotta Blu.

Queste isole offrono inoltre la possibilità di praticare [arrampicate in montagna](#) attraverso i suoi percorsi di facile praticabilità. Le cime più alte sono la Sis con 648 m e la Gorice con 650 m situata sull'isola di Cres, e il monte Osorščica situato invece sull'isola Lošinj con la cima Televrin alta 589 m. Il monte Osorščica rappresenta, per gli appassionati di lunghe camminate, una vera e propria attrattiva. I romantici sentieri lungo mare e nelle pinete sono ideali per [lunghe passeggiate](#).

E dopo una lunga passeggiata godetevi l'acqua chiara e turchina con una [nuotata, praticando surf](#), o [vela](#). Diversi [centri di immersione](#) delle isole organizzano escursioni e corsi di immersione. Se soggiorni in uno dei campeggi dell'arcipelago di Cherso e Lussino, cogli l'occasione per visitare il [Museo dell'Apoxýomenos](#) nel quale vivrai l'incredibile

avventura di scoprire, con tutti i tuoi sensi, la storia unica ed irripetibile di questa straordinaria statua greca. E non dimenticarvi di visitare anche gli altri musei a Cherso, Ossoero o Lussinpiccolo. I numerosi reperti archeologici che si possono ammirare a Osor, il museo d'arte sacra, la collezione archeologica e il duomo riportano alla rinomata e ricca storia di questa località.

Il clima mite mediterraneo vi permetterà di giocare a [tennis](#) all'aria aperta per quasi tutto l'anno. Nelle isole potrete trovare diversi campi da tennis curati. Rivolgendovi alla reception del vostro camping potrete sicuramente ricevere preziosi consigli su di una località in particolare o su altre mete escursionistiche.

## Arrivo

[Con la macchina provenendo da Trieste:](#)  
Valico di frontiera Pasjak - Opatija - por-

to di Brestova da cui è imbarcarsi per raggiungere Porozina le isole di Cres e Lošinj  
[Con la macchina provenendo da Lubiana \(Slovenia\):](#) Valico di frontiera Rupa - Rijeka - Isola di Krk (raggiungibile tramite un ponte) - porto di Valbiska da cui è possibile imbarcarsi per raggiungere Merag - Isole di Cres & Lošinj oppure valico di Rupa - Rijeka - Opatija - porto di Brestova da cui è possibile imbarcarsi per raggiungere Porozina - Isola di Cres & Lošinj.

I biglietti per il traghetto possono essere acquistati online oppure al porto prima della partenza del traghetto. L'acquisto anticipato del biglietto online non vale come prenotazione del posto a bordo per una determinata partenza. Per consultare l'orario ufficiale delle partenze e degli arrivi, vai a pagina 32.







Croatia's  
Best  
Campsite  
2010 - 2026

ADAC Camping  
Award 2024



# CAMPEGGIO SLATINA

## Isola di Cres

Il campeggio Slatina, immerso nel verde di un bosco tipicamente mediterraneo, sorge sul versante sud-occidentale dell'isola di Cherso.

Su di una vasta superficie di circa 15 ettari, si estendono due baie ghiaiose: le baie di "Slatina" e "Tiha". Tra queste due baie si trova una spiaggia di scogli con diverse piattaforme per prendere il sole.

Nelle vicinanze della ghiaiosa baia di "Slatina" si trovano le romantiche spiagge isolate per gli amanti del naturismo. Il grazioso borgo di pescatori Martinšćica si trova ad 1 chilometro, mentre la città di Cres è a 27 chilometri.

Grazie al progetto "Camping Cum Cane", nel campeggio Slatina è stata raggiunta la perfetta armonia tra gli ospiti senza cane e gli ospiti con cane al seguito. Nel nostro campeggio, questi ultimi beneficiano dei seguenti servizi: addestratore cinofilo gratis, salone di bellezza per cani, varie spiagge nelle quali è consentito l'accesso ai cani, docce per cani e sentieri per portare i cani a passeggio. Il campeggio Slatina rappresenta la scelta ideale per tutti coloro che sono in cerca di una struttura tranquilla, immersa nella natura e con tanti servizi di alta qualità per le vacanze di tutta la famiglia.

**CONSIGLIO:**  
"Camping Cum Cane"  
programma dedicato agli  
ospiti e ai loro amici a quattro  
zampe, con lezioni gratuite di  
un addestratore cinofilo

## Alloggio

Le circa 500 piazzole sono disposte su terrazze con una splendida vista mare.

Offriamo piazzole parcellizzate (SUPERIOR MARE, SUPERIOR, PREMIUM, COMFORT, STANDARD) dotate di allacciamento elettrico ed idrico e di scarico.

Le case mobili, moderne e funzionali, sono l'ideale per una piacevole vacanza di tutta la famiglia perché offrono tutto il comfort della propria casa, senza, tuttavia, dover rinunciare al contatto con la natura. (maggiori informazioni a p. 18 e 19)







## GPS

Coordinate:

44°49'15"N/  
14°20'33"E

## Campeggio Slatina

Vidovići 30, HR-51556 Martinšćica

Tel: +385 (0) 51 574 127

E-Mail: [info@camp-slatina.com](mailto:info@camp-slatina.com)

[www.camp-slatina.com](http://www.camp-slatina.com)



Camping Slatina/Follow us!

Periodo di apertura: dal 25.04. al 01.10.

### Importante per Camper:

- Case mobili tipo Freedhome e Next
- NUOVO: Parco giochi per bambini rinnovato e palestra indoor rinnovata, oltre alla sala giochi per bambini
- Gratis addestratore cinofilo - Progetto per cani „Camping Cum Cane“: Ulteriori informazioni sul nostro sito internet.
- Premio ADAC nella categoria "Camping Booking" per il progetto innovativo "Carta interattiva"
- Salone di toelettatura per cani
- Moderni impianti sanitari
- Porticciolo con pontili nella baia
- Vendita e ricarica gas in loco
- Assistenza nella ricerca di una piazzola libera grazie ad un accompagnatore.

### ONLINE BOOKING

[www.camps-cres-losinj.com](http://www.camps-cres-losinj.com)

Prezzi individuali per notte in € 2026	25.4. - 8.5. 20.9. - 1.10.	8.5. - 22.5. 13.9. - 20.9.	22.5. - 19.6. 30.8. - 13.9.	19.6. - 30.8.
Pernottamento per persona	6,30	8,20	12,60	13,20
Bambini fino a 2,99 anni	GRATIS	GRATIS	GRATIS	GRATIS
Bambini da 3 - 6,99 anni	2,50	3,00	4,20	4,50
Ragazzi da 7 - 12,99 anni	4,30	5,50	7,70	8,40
Posto piazzola (non delimitata)	7,20	10,20	14,30	16,70
Piazzola Standard (elettricità)**	7,90 - 11,90	10,80 - 16,30	15,30 - 23,00	17,70 - 26,70
Piazzola Comfort (elettricità + acqua)**	9,60 - 14,40	12,90 - 19,40	21,00 - 31,50	23,60 - 35,50
Piazzola Premium (elettricità + acqua)**	11,00 - 16,60	18,30 - 27,40	27,40 - 41,20	31,00 - 46,50
Piazzola Superior (elettricità + acqua + scarico (Nr. 1-60)**	12,30 - 18,50	20,30 - 30,50	31,40 - 47,10	35,00 - 52,50
Piazzola Superior Mare (elettricità + acqua)**	15,40 - 23,20	23,40 - 35,20	33,90 - 50,90	38,50 - 57,90
Cane	6,30	6,80	7,50	7,50
Cella frigo	2,50	3,20	3,80	3,80
Natante molo A, B, C, D	10,00	11,20	15,00	15,00

SUPPLEMENTO: Costo prenotazione piazzole € 50,-. Tassa di registrazione per persona (una tantum) € 2,50; Tassa di soggiorno € 1,10 (ottobre), € 1,60 (aprile, maggio, giugno, luglio, agosto e settembre) a persona al giorno. Bambini fino a 11,99€:gratisti. Ragazzi dai 12 ai 17,99 anni: solo 50%. Il pagamento si effettua in Euro, oppure tramite le seguenti carte di credito: Maestro, American Express, Diners-Club, Eurocard/Mastercard, VISA. \*Il camping declina ogni responsabilità riguardo ai natanti che si trovano all'interno del campeggio. I carrelli-barca devono essere posizionati solo negli appositi parcheggi.

\*\*Piazzole a tariffe "dinamiche" - il prezzo giornaliero delle piazzole varia tra un minimo e un massimo a seconda dell'occupazione del campeggio al momento della richiesta. Verifica i prezzi e la disponibilità delle piazzole sul nostro sito [www.camp-slatina.com](http://www.camp-slatina.com)

## Servizio ristoro

Un ristorante, una pizzeria, un bar, panificio e un negozio di generi alimentari sono a disposizione per qualsiasi esigenza degli ospiti.

## Impianti Sanitari

6 impianti sanitari attrezzati con acqua calda (lavabi per bambini, angolo fasciatoio, noleggio bagni per famiglie, lavatrice e asciugatrice, impianti per lo svuotamento dei Wc chimici) ed impianti sanitari con possibilità di riscaldamento nella baia di Tiha adatto ad accogliere disabili. Tutti questi servizi vi permetteranno di avere un ambiente adatto a trascorrere piacevoli vacanze nel campeggio.

## Sport e divertimento

Per i nostri campeggiatori più piccini offriamo un servizio di animazione nei mesi di luglio e agosto. L'offerta sportiva è completata da mini golf, tennistavolo, beach volley, una scuola d'immersioni subacquee (Agram, [www.agramsub.hr](http://www.agramsub.hr)) e la possibilità di noleggiare barche. Nel nostro campeggio chi possiede una barca avrà a disposizione ormezz numerati nella caletta protetta di Tiha, lo scivolo per il varo della barca in mare e il parcheggio per il carrello (trailer). Se anche tu vuoi scoprire i segreti delle isole di Cherso e Lussino con la tua barca, il nostro campeggio Slatina ha la migliore offerta per tutti i diportisti.

## CONSIGLIO

PRENOTA ONLINE IL NUMERO  
ESATTO DI ALLOGGIO TRAMITE  
LA MAPPA INTERATTIVA!  
[www.camp-slatina.com](http://www.camp-slatina.com)



1

ADAC Camping  
Award 2024





ADAC Camping  
Award 2024

1

# CAMPEGGIO BIJAR

## Isola di Cres

A 500 metri dalla storica cittadina di Osor, all'ombra di pini secolari, si trova il campeggio Bijar.

Grazie alla sua posizione ideale, questo camping è particolarmente amato da chi possiede imbarcazioni. Per tutta la lunghezza della struttura si estende una spiaggia di scogli e tra le pittoresche baie è possibile scorgere anche spiagge ghiaiose. Nelle immediate vicinanze del campeggio, in direzione di Ossero, c'è una baia ideale per fare il bagno e prendere il sole.

Le manifestazioni artistiche e la rinomata "Serate Musicali di Osor" trasformano la cittadina durante i mesi estivi in uno dei luoghi più amati dell'isola.

### CONSIGLIO

Il campeggio Bijar ad Osor è particolarmente amato da campeggiatori con piccoli camper e con tende.

### Alloggio

Il campeggio dispone di piazzole (tipo SUPERIOR MARE, SUPERIOR, PREMIUM, COMFORT e STANDARD) dotate di corrente elettrica, acqua e scarico.

Le case mobili, moderne e funzionali, sono l'ideale per una piacevole vacanza di tutta la famiglia perché offrono tutto il comfort della propria casa, senza, tuttavia, dover rinunciare al contatto con la natura. È, inoltre, possibile soggiornare anche in una delle roulotte disponibili all'affitto, posizionate nelle immediate vicinanze del mare.





## GPS

Coordinate:  
44° 41' 58" N/  
14° 23' 47" E

## Campeggio Bijar

Osor bb, HR-51554 Nerezine  
Tel: +385 (0) 51 237 147  
E-mail: [info@camp-bijar.com](mailto:info@camp-bijar.com)  
[www.camp-bijar.com](http://www.camp-bijar.com)



Camping Bijar/Follow us!

Periodo di apertura: dal 25.04. al 01.10.

Prezzi individuali per notte in € 2026	25.4. - 8.5. 20.9. - 1.10.	8.5. - 22.5. 13.9. - 20.9.	22.5. - 19.6. 30.8. - 13.9.	19.6. - 30.8.
Pernottamento per persona	6,30	8,20	12,60	13,20
Bambini fino a 2,99 anni	GRATIS	GRATIS	GRATIS	GRATIS
Bambini da 3 - 6,99 anni	2,00	2,50	3,70	4,00
Ragazzi da 7 - 12,99 anni	4,20	5,30	7,20	7,90
Posto piazzola (non delimitata, senza allaccio rete elettricità)	5,30	7,60	11,10	12,20
Posto piazzola (non delimitata, con allaccio rete elettricità)	7,90	10,50	14,30	16,70
Piazzola Standard (elettricità)**	8,50 - 12,80	12,10 - 18,20	17,20 - 25,80	21,00 - 31,50
Piazzola Comfort (elettricità + acqua + scarico)**	9,90 - 14,80	13,40 - 20,30	21,70 - 32,70	24,30 - 36,40
Piazzola Premium (elettricità)**	11,00 - 16,60	18,30 - 27,40	27,40 - 41,20	30,20 - 45,40
Piazzola Superior (elettricità)**	12,30 - 18,50	20,30 - 30,50	31,40 - 47,10	35,00 - 52,50
Piazzola Superior Mare (elettricità+acqua)**	12,90 - 19,40	21,20 - 31,90	33,00 - 49,60	36,80 - 55,10
Cane	3,80	4,30	4,90	6,30
Cella frigo		3,80	3,80	3,80
Trailer	3,20	3,20	3,20	3,20

SUPPLEMENTO: Costo prenotazione piazzole € 50,-. Tassa di registrazione per persona (una tantum) € 2,50; Tassa di soggiorno € 1,10 (ottobre), € 1,60 (aprile, maggio, giugno, luglio, agosto e settembre) a persona al giorno. Bambini fino a 11,99: gratis. Ragazzi dai 12 ai 17,99 anni: solo 50%. Il pagamento si effettua in Euro, oppure tramite le seguenti carte di credito: Maestro, American Express, Diners-Club, Eurocard/Mastercard, VISA.

\* Il camping declina ogni responsabilità riguardo ai natanti che si trovano all'interno del campeggio. I carrelli-barca devono essere posizionati solo negli appositi parcheggi.

\*\* Piazzole a tariffe "dinamiche" - il prezzo giornaliero delle piazzole varia tra un minimo e un massimo a seconda dell'occupazione del campeggio al momento della richiesta. Verifica i prezzi e la disponibilità delle piazzole sul nostro sito [www.camp-bijar.com](http://www.camp-bijar.com)

## Importante per Camper:

- NUOVO: Spiaggia con lettini e ombrelloni a noleggio
- NUOVO: Parco giochi per bambini rinnovato di recente
- Case Mobili
- Pronto soccorso a 4 km di distanza
- Depurazione dell'acqua biologica
- Assistenza nella ricerca di una piazzola libera grazie ad un accompagnatore.
- Premio ADAC nella categoria "Camping Booking" per il progetto innovativo "Carta interattiva"

## ONLINE BOOKING

[www.camps-cres-losinj.com](http://www.camps-cres-losinj.com)

## Servizio ristoro

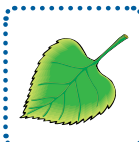
A disposizione un Ristorante Fast-Food, Panificio (durante l'alta stagione) e un Mini-market in loco.

## Impianti Sanitari

Due impianti sanitari con acqua calda (sanitari per bambini, bagno per famiglie, toilette accessibili a persone disabili, impianto di smaltimento per WC chimici, doccia per cani, lavatrice e asciugatrice) sono a disposizione degli ospiti del campeggio.

## Sport e divertimento

Area gioco per bambini, campo da pallavolo e da pallacanestro e scivolo ed attracco per barche sul posto. Nel campeggio è anche possibile noleggiare barche, tavole SUP e kayak; possibilità di immersioni a 3 chilometri di distanza. Per i nostri campeggiatori più piccoli offriamo un servizio di animazione nei mesi di luglio e agosto



Campeggio  
attrezzato secondo  
direttive  
ecologiche

## CONSIGLIO

PRENOTA ONLINE IL NUMERO  
ESATTO DI ALLOGGIO TRAMITE  
LA MAPPA INTERATTIVA!  
[www.camp-bijar.com](http://www.camp-bijar.com)



ADAC Camping  
Award 2024







Croatia's  
Best  
Campsite  
2018 - 2026



ADAC Camping  
Award 2024



# CAMPEGGIO NATURISTA BALDARIN

## Isola di Cres

Il campeggio per Naturisti Baldarin rappresenta una meta per tutti gli amanti della natura.

Il campeggio si trova sull'Isola di Cres, a 15 chilometri di distanza da Osor, all'interno di una fitta pineta direttamente sul mare, sul promontorio meridionale, un'oasi del silenzio con spiagge bellissime, baie nascoste ed acque cristalline. La stretta e sinuosa via d'accesso viene presto dimenticata non appena si scorgono i fitti lecceti mediterranei con la loro fauna. Dalla piazzola non sarà difficile avvistare caprioli, cervi o ricci. Tra le due baie ghiaiose si protende una lunga spiaggia naturale di scogli. Se state cercando tranquillità e riposo lontano dalla confusione e dal rumore, allora il campeggio Baldarin è la scelta giusta.

**CONSIGLIO**  
Piazzole  
Superior Mare e  
Superior



## Alloggio

Il settore tessile si trova nella parte anteriore del campeggio. Segue l'area naturista che abbraccia l'area più vasta del campeggio.

Nella parte riservata ai naturisti troverete piazzole parcellizzate (SUPERIOR MARE, SUPERIOR, PREMIUM, STANDARD) dotate di allacciamento elettrico ed idrico.

Le case mobili, moderne e funzionali, sono l'ideale per una piacevole vacanza di tutta la famiglia perché offrono tutto il comfort della propria casa, senza, tuttavia, dover rinunciare al contatto con la natura. È, inoltre, possibile soggiornare anche in una delle rou-





## GPS

Coordinate:

44°36'59"N/  
14°30'32"E

## Campeggio Naturista Baldarin

Bokinić 66, HR-51554 Nerezine

Tel: +385 (0) 51 235 680

E-Mail: [info@camp-baldarin.com](mailto:info@camp-baldarin.com)

[www.camp-baldarin.com](http://www.camp-baldarin.com)



Camping Baldarin/Follow us!

Periodo di apertura: dal 25.04. al 01.10.

Prezzi individuali per notte in € 2026	25.4. - 8.5. 20.9. - 1.10.	8.5. - 22.5. 13.9. - 20.9.	22.5. - 19.6. 30.8. - 13.9.	19.6. - 30.8.
Pernottamento per persona	6,30	8,20	12,60	13,20
Bambini fino a 2,99 anni	GRATIS	GRATIS	GRATIS	GRATIS
Bambini da 3 - 6,99 anni	2,00	2,50	3,70	4,00
Ragazzi da 7 - 12,99 anni	4,20	5,30	7,20	7,90
Posto piazzola (non delimitata, con allaccio rete elettricità)	7,90	10,50	14,30	17,70
Piazzola Standard (con allaccio rete elettricità)**	8,50 - 12,80	12,10 - 18,20	17,20 - 25,80	21,00 - 31,50
Piazzola Premium (con allaccio rete elettricità e acqua)**	11,00 - 16,60	18,30 - 27,40	27,40 - 41,20	28,90 - 43,40
Piazzola Superior (con allaccio rete elettricità e acqua)**	12,30 - 18,50	20,30 - 30,50	31,40 - 47,10	35,00 - 52,50
Piazzola Superior Mare (con allaccio rete elettricità e acqua)**	15,40 - 23,20	23,40 - 35,20	33,90 - 50,90	38,60 - 58,00
Cane	4,90	5,60	6,30	7,50
Cella frigo	3,80	3,80	3,80	3,80
Natante*	6,30	6,80	7,50	10,00
Natante mol	10,00	11,20	12,50	15,00

SUPPLEMENTO: Costo prenotazione piazzole € 50,-. Tassa di registrazione per persona (una tantum) € 2,50; Tassa di soggiorno € 1,10 (ottobre), € 1,60 (aprile, maggio, giugno, luglio, agosto e settembre) a persona al giorno. Bambini fino a 11,99: gratis. Ragazzi dai 12 ai 17,99 anni: solo 50%. Il pagamento si effettua in Euro, oppure tramite le seguenti carte di credito: Maestro, American Express, Diners-Club, Eurocard/Mastercard, VISA. \*Il camping declina ogni responsabilità riguardo ai natanti che si trovano all'interno del campeggio. I carrelli-barca devono essere posizionati solo negli appositi parcheggi.

\*\* Piazzole a tariffe "dinamiche" – il prezzo giornaliero delle piazzole varia tra un minimo e un massimo a seconda dell'occupazione del campeggio al momento della richiesta. Verifica i prezzi e la disponibilità delle piazzole sul nostro sito [www.camp-baldarin.com](http://www.camp-baldarin.com)

### Importante per Camper:

- Lussuosissime tende "glamping"
- 3° posto Premio Naj Kampi Adria 2024 nella categoria "Campeggi naturisti della Croazia" a giudizio degli ospiti sloveni
- Progetto per cani „Camping Cum Cane“
- Progetto ECOCAMPING: linee guida per un approccio ecologico sensibile alla tutela ambientale
- Porticciolo con approdi per imbarcazioni
- Vendita e ricarica gas in loco
- Ampliamento della strada d'accesso Osor (Ossevo) – campeggio Baldarin
- Assistenza nella ricerca di una piazzola libera grazie ad un accompagnatore.
- Sentieri di nuova costruzione e con segnaletica a Punta Križa
- Premio ADAC nella categoria "Camping Booking" per il progetto innovativo "Carta interattiva"
- Nuovo: Colonnina di ricarica per auto elettriche
- Gite in nave Baldarin –Lussin piccolo due volte al giorno con possibilità di altri escursioni

### ONLINE BOOKING

[www.camps-cres-losinj.com](http://www.camps-cres-losinj.com)

lotte disponibili all'affitto, posizionate nelle immediate vicinanze del mare. Se non avete la tenda, ti offriamo anche la possibilità di affittare una delle nostre lussuosissime tende "glamping" (maggiori informazioni a pag. 21).

### Servizio ristoro

Un ristorante, Fast-Food, un negozio di generi alimentari e un bar sono a disposizione degli ospiti.

### Impianti Sanitari

Nella zona "tessile" del campeggio c'è un blocco di servizi igienico – sanitari attrezzatissimo. La zona riservata ai naturisti, invece, dispone di due

grandi blocchi igienico – sanitari e di tre di minori dimensioni, tuttavia dotati di bagni con sanitari per bambini, fasciatoi, bagni per famiglie da affittare, bagni per disabili, cabine - svuotatoio per WC chimici e lavatrici/asciugatrici per la biancheria.

### Sport e divertimento

Due campi da tennis, minigolf, beachvolley, noleggio imbarcazioni e scivolo ed attracco per barche completano l'offerta. Da giugno fino a settembre sono disponibili un medico e un massaggiatore in loco. Il villaggio più vicino è Punta Križa che si trova a 3,5 chilometri. Animazione per bambini nell'agosto e luglio.

## CONSIGLIO

PRENOTA ONLINE IL NUMERO  
ESATTO DI ALLOGGIO TRAMITE  
LA MAPPA INTERATTIVA!  
[www.camp-baldarin.com](http://www.camp-baldarin.com)



ADAC Camping  
Award 2024







Croatia's  
Best  
Campsite  
2017 - 2026



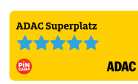
2011 - 2025



VillageForAll



MEMBER OF  
LEADING  
CAMPINGS  
★★★★★



ADAC Superplatz  
★★★★★  
ADAC



1



# CAMPEGGIO ČIKAT

## Isola di Lošinj

Il campeggio si trova nella splendida e verde baia di Čikat, protetta da pini secolari la cui ombra raggiunge la spiaggia.

Il centro di Lussinpiccolo, la città più grande delle isole croate, dista appena 2 km, o 20 minuti a piedi, dal campeggio. Con la sua offerta e le sue strutture, il campeggio attrae in particolare le famiglie con bambini, che resteranno estasiati davanti all'Aquapark Čikat. Il campeggio è aperto tutto l'anno, il che permette a chiunque di scoprire il fascino della vita sull'isola anche durante i mesi invernali. Percorrendo a piedi o in bicicletta i numerosi sentieri che seguono il perimetro dell'isola, potrai scoprire tutte le calette segrete dell'isola di Lussino.

**CONSIGLIO:**  
Lussuosissime glamping  
tende (maggiori  
informazioni  
a p. 20)



### Alloggio

Il campeggio dispone di piazzole (tipo (SUPERIOR MARE, SUPERIOR, PREMIUM MARE, PREMIUM, COMFORT, STANDARD) dotate di corrente elettrica e acqua. Le lussuose case mobili, i cui interni sono dominati dai colori chiari e dalle grandi superfici invetrate, sono la scelta ideale per chi non vuole rinunciare alle comodità della propria abitazione. Ubicate in una delle più belle insenature dell'isola di Lussino, ciascuna di esse ha una spaziosa terrazza coperta da cui ammirare l'indimenticabile spettacolo del tramonto con il rilassante rumore delle onde del mare in sottofondo (maggiori dettagli alle pag. 16-17).

La spiaggia si compone di diverse piattaforme per prendere il sole e di tre baie ghiaiose.





### Importante per Camper:

- Membro del gruppo "Leading Campings"
- Premio ADAC Superplatz 2026
- Premio ADAC nella categoria "Camping Booking" per il progetto innovativo "Carta interattiva"
- Riconoscimento turistico del Ministero del Turismo di Croazia nella categoria: Campeggio dell'anno 2025
- Premio ACSI 2023 nella categoria "Most sports-loving camp in Croatia", assegnato dal portale ACSI in base al giudizio dei campeggiatori ospiti della struttura
- Premio ADAC per progetto innovativo: „Soggiorno sicuro sotto parco forestale Čikat"
- IL MIGLIOR CAMPEGGIO 2025 nel Quarnero – secondo gli ospiti Sloveni
- NOVITÀ: Piazzole Comfort
- Moderni impianti sanitari
- Lussuose case mobili e glamping tende
- Impianto sportivo polivalente.
- Colonnina di ricarica per auto elettriche
- Progetto per cani: „Camping Cum Cane"
- Parco acquatico
- Il turismo invernale e turismo sanitario

**ONLINE BOOKING**  
[www.camps-cres-losinj.com](http://www.camps-cres-losinj.com)

### Servizio ristoro

Ristoranti, bar a bordo piscina, buffet in spiaggia e un negozio di generi alimentari sono a disposizione degli ospiti.

### Impianti Sanitari

Il campeggio dispone di 10 impianti sanitari (toilette accessibili a persone disabili, angolo fasciatoio, noleggio bagni per famiglie, docce in spiaggia, lavatrici, asciugatrici e impianti per lo svuotamento dei Wc chimici).

### Campeggio Čikat

Čikat 6a, HR-51550 Mali Lošinj  
 Tel: +385 (0) 51 232 125  
 E-Mail: [info@camp-cikat.com](mailto:info@camp-cikat.com)  
[www.camp-cikat.com](http://www.camp-cikat.com)



Camping Čikat/Follow us!

### GPS

Coordinate:

44°32'9"N/  
 14°26'59"E

Il campeggio è aperto tutto l'anno

Prezzi individuali per notte in € 2026	3.11.2025. - 27.3.2026.	28.3. - 8.5. 20.9. - 2.11.	8.5. - 22.5. 13.9. - 20.9.	22.5. - 19.6. 30.8. - 13.9.	19.6. - 30.8.
Pernottamento per persona	6,40	11,00	13,20	17,10	17,70
Bambini fino a 2,99 anni	GRATIS	GRATIS	GRATIS	GRATIS	GRATIS
Bambini da 3 - 6,99 anni	GRATIS	3,30	5,60	8,10	8,40
Ragazzi da 7 - 12,99 anni	GRATIS	5,70	8,40	12,30	12,90
Posto piazzola (non delimitato, con allaccio alla rete elettricità)		8,90	12,70	18,10	20,70
Piazzola Standard (elettricità)**		11,20 - 16,90	15,60 - 23,50	24,30 - 36,40	27,50 - 41,30
Piazzola Comfort (elettricità, acqua)**		11,80 - 17,60	16,20 - 24,40	26,00 - 39,10	28,90 - 43,40
Piazzola Premium (elettricità, acqua)**	14,00	13,80 - 20,70	20,30 - 30,50	30,70 - 46,00	36,80 - 55,10
Piazzola Premium Mare (elettricità, acqua)**	14,00	19,20 - 28,90	27,40 - 41,20	38,10 - 57,20	46,10 - 69,20
Piazzola Superior (elettricità, acqua)**	14,00	19,20 - 28,90	27,40 - 41,20	38,10 - 57,20	46,10 - 69,20
Piazzola Superior Mare (elettricità, acqua)**	14,00	23,60 - 35,50	32,80 - 49,20	43,10 - 64,60	53,40 - 80,20
Leading piazzola (elettricità, acqua, barbecue, sedie a sdraio/lettini)	20,30	60,30	77,60	100,50	120,80
Cane	2,10	5,10	6,50	7,90	7,90
Cella frigo				3,90	3,90
Boe *				20,00	20,00

SUPPLEMENTO: Costo prenotazione piazzole € 50,-. Tassa di registrazione per persona (una tantum) € 2,50; Tassa di soggiorno € 1,10 (I, II, III, X, XI, XII), € 1,60 (IV, V, VI, VII, VIII, IX) a persona al giorno. Bambini fino a 11,99: gratis. Ragazzi dai 12 ai 17,99 anni: solo 50%. Il pagamento si effettua in Euro, oppure tramite le seguenti carte di credito: Maestro, American Express, Diners-Club, Eurocard/Mastercard, VISA. \* Il camping declina ogni responsabilità riguardo ai natanti che si trovano all'interno del campeggio. I carrelli-barca devono essere posizionati solo negli appositi parcheggi. Le boe possono essere noleggiate fino al 30 settembre in base ai prezzi del listino per la stagione che si chiude il 13 settembre.

\*\* Piazzole a tariffe "dinamiche" – il prezzo giornaliero delle piazzole varia tra un minimo e un massimo a seconda dell'occupazione del campeggio al momento della richiesta. Verifica i prezzi e la disponibilità delle piazzole sul nostro sito [www.camp-cikat.com](http://www.camp-cikat.com)

### Sport e divertimento

All'interno del campeggio vi è ubicato un parco acquatico, che offre relax, ricreazione e divertimento (maggiori informazioni a pagina 14 e 15). Area gioco bambini, noleggio biciclette, animazione bambini da giugno a settembre. Nelle immediate vicinanze: attracco per barche, corsi di immersione e di surf, campo da tennis, da calcio, da basket e di beachvolley, tennis da tavolo, noleggio imbarcazioni, Navetta. Le imbarcazioni possono essere attraccate alle boe nella baia. Non sono disponibili pontili per l'attracco delle imbarcazioni.

### CONSIGLIO

PRENOTA ONLINE IL NUMERO ESATTO DI ALLOGGIO TRAMITE LA MAPPA INTERATTIVA!  
[www.camp-cikat.com](http://www.camp-cikat.com)



ADAC Camping Award 2024





# Aquapark Čikat



Čikat  
AQUAPARK

Il Parco acquatico Čikat, parte dell'omonimo campeggio, si protende per una superficie di 6.300 m<sup>2</sup>. Questa moderna struttura, fusasi perfettamente con la fitta pineta circostante, offre agli ospiti di ogni età tanti spunti per il relax, la ricreazione e il divertimento.

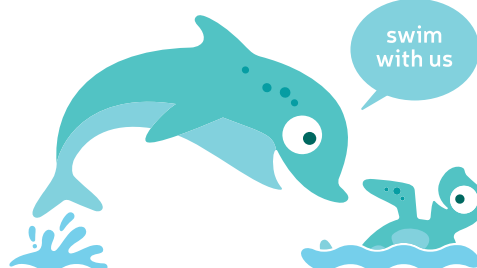
Le piscine del complesso, pienamente adattate alle esigenze degli ospiti disabili, sono riempite esclusivamente con acqua di mare sempre fresca. Una squadra di esperti bagnini fa sì che i visitatori possano godere in tutta sicurezza dei contenuti del parco per tutto il tempo della sua apertura.

## Ricreazione, relax e divertimento in un sol luogo

Il complesso di piscine del parco acquatico è una combinazione di più zone:

- Zona salute – La piscina semi-olimpionica (la c.d. vasca corta) per il nuoto e le piscine ricreative, oltre al fitness al coperto e all'aperto, sono strutture che consentiranno a ogni sportivo amatoriale o professionista di soddisfare appieno ogni propria esigenza quotidiana di sport e ricreazione.
- Zona relax – Il complesso delle piscine ricreative, dotato dei più moderni impianti d'idromassaggio, e il suo bel pool bar regaleranno piacevoli momenti di relax tra un frappé, un cocktail o un delizioso gelato. Per una pausa rinfrescante e una carica di nuova energia.
- Zona divertimento – Le attrazioni e i giochi acquatici del parco saranno apprezzate, oltre che dai bambini, anche dagli adulti sempre pronti al divertimento e alle sensazioni forti. All'interno del Parco acquatico c'è anche un'area destinata a vari programmi d'animazione per grandi e piccini.

**CONSIGLIO:**  
Ricco assortimento  
di souvenir  
Aquapark







### Divertimento per tutti

Le piscine hanno diverse profondità, per consentire ai bambini di ogni età di divertirsi in tutta sicurezza. Sempre in tema di divertimento, il parco dispone anche delle seguenti attrazioni acquatiche:

- un "castello acquatico" a forma di veliero
- gli acquascivoli
- uno scivolo
- tanti getti d'acqua e cascatelle

A rendere l'atmosfera del parco ancora più divertente e gioiosa ci pensano Čika e Čiki, le due mascotte del parco acquatico (Čika è una tartaruga, Čiki un delfino), sempre pronte a divertirsi, stare in compagnia e farsi fotografare con gli ospiti più piccoli del parco.

### ORARIO D'APERTURA NELLA STAGIONE 2026

Periodo	Orario
23.5. - 19.6.	Ore 11 - 19
20.6. - 23.8.	Ore 10 - 20
24.8. - 27.9.	Ore 11 - 19

**\*Per garantire la sicurezza dei propri visitatori, la direzione del Parco acquatico si riserva il diritto di chiudere la struttura in caso di condizioni atmosferiche particolarmente avverse.**

### PREZZO DEL BIGLIETTO D'INGRESSO

Mentre gli ospiti del campeggio beneficiano dell'ingresso gratuito al Parco acquatico Čikat per tutta la stagione, i visitatori esterni dovranno munirsi del biglietto d'ingresso ai seguenti prezzi (biglietto giornaliero – EUR):

	23.5. - 27.9.
Ospiti del campeggio (di tutte le età)	<b>Gratis</b>
Visitatori esterni	
Bambini 0-2,99 anni	Gratis
Bambini 3-6,99 anni	15,00 EUR
Dai 7 anni in su	20,00 EUR

Ospiti provenienti dai altri campeggi del gruppo Jadranka ottengono uno sconto del 50% sul biglietto d'ingresso al parco acquatico.

**CONSIGLIO**  
Ingresso gratuito  
per gli ospiti del  
campeggio Čikat

Le piscine sono riempite con  
acqua di mare





## CONSIGLIO

Programma  
"Camping Cum Cane":  
gli animali domestici  
sono benvenuti!

# Lussuose case mobili campeggio Čikat

Regala a te stesso e alla tua famiglia una vacanza di lusso nelle esclusive case mobili nel Campeggio Čikat. Trascorri una vacanza da sogno sull'isola della vitalità. Il design moderno, elegante e funzionale di queste case mobili, dotate di grandi pareti invetriate, vi conquisterà al pari della spaziosa terrazza di legno affacciata su una delle baie più belle dell'isola di Lussino. Scegli, tra le diverse tipologie di case mobili, quella più adatta alle esigenze della tua famiglia, e trascorri una vacanza indimenticabile.



Caratteristiche tecniche (seconda della categoria):

- Due o tre camere da letto (una camera con letto matrimoniale e l'altra con due letti singoli separati)
- Un soggiorno spazioso
- Una cucina funzionale e completamente accessoriata
- Posateria, utensili da cucina e stoviglie
- Un bagno con piatto doccia, lavabo e WC
- TV satellitare
- Climatizzatore
- Una terrazza esterna coperta e molto spaziosa
- Tavolo e sedie per 6 + 2 sedie a sdraio sulla terrazza
- Biancheria da bagno e da letto compresa



Verifica i prezzi e la disponibilità delle case mobili sul nostro sito [www.camp-cikat.com](http://www.camp-cikat.com) oppure inviaci una mail al seguente indirizzo:  
[info@camp-cikat.com](mailto:info@camp-cikat.com).



Prenota  
direttamente!  
[info@camp-cikat.com](mailto:info@camp-cikat.com)



Mobile home **A**



8,0 x 3,0 m



Mobile home **C**



8,6 x 4,0 m



Mobile home **D**



8,0 x 3,0 m



Mobile home **I**



8,0 x 4,0 m



Mobile home **FREEDHOME**



10,0 x 4,0 m



Mobile home **FREEDHOME+**



10,0 x 4,0 m



Mobile home **EASY FREEDHOME**



8,6 x 3,9 m



Verifica i prezzi e la disponibilità delle case mobili sul nostro sito [www.camp-cikat.com](http://www.camp-cikat.com) oppure inviaci una mail al seguente indirizzo:  
[info@camp-cikat.com](mailto:info@camp-cikat.com).





## CONSIGLIO

Programma  
"Camping Cum Cane":  
gli animali domestici  
sono benvenuti!

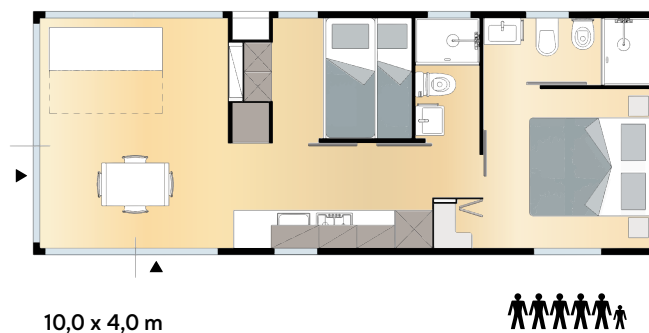


## Lussuose case mobili Campeggio Slatina

Il campeggio Slatina ha arricchito la offerta di case mobili in affitto con alcune nuovissime e lussuose case mobili, sistemate in uno dei punti più suggestivi del campeggio, lungo baia Slatina, praticamente in riva al mare. Gli interni delle case mobili, dal design moderno, elegante e funzionale, sono dominati da grandi superfici invetrate che ti lasceranno senza fiato, così come la terrazza coperta in legno, ideale per stare in compagnia dei propri cari o per un po' di relax, con lo sguardo assorto ad ammirare il mare e l'incantevole baia Slatina.



### Mobile home **FREEDHOME+**



Verifica i prezzi e la disponibilità delle case mobili sul nostro sito [www.camp-slatina.com](http://www.camp-slatina.com) oppure inviaci una mail al seguente indirizzo:  
[info@camp-slatina.com](mailto:info@camp-slatina.com)



Prenota  
direttamente!  
[info@camp-slatina.com](mailto:info@camp-slatina.com)



Caratteristiche tecniche (seconda della categoria):

- 2 camere da letto (una camera con letto matrimoniale, altra camera con letto alla francese (una piazza e mezza) + un letto singolo
- Ampio soggiorno
- Cucina funzionale e super accessoriata
- Stoviglie
- 2 Bagni dotati di lavabo, box doccia e WC
- TV satellitare
- Climatizzatore
- Ampia terrazza coperta
- Sulla terrazza, tavolo e sedie da esterni per 6 persone + 2 lettini
- Biancheria da bagno e da letto compresa



## Mobile home **NEXT**



8,6 x 4,0 m



Verifica i prezzi e la disponibilità delle case mobili sul nostro sito [www.camp-slatina.com](http://www.camp-slatina.com) oppure inviaci una mail al seguente indirizzo:  
[info@camp-slatina.com](mailto:info@camp-slatina.com)



Prenota  
direttamente!  
[info@camp-cikat.com](mailto:info@camp-cikat.com)

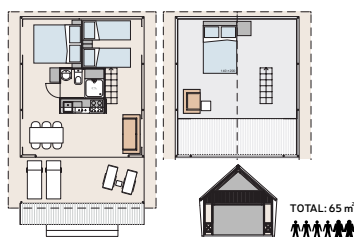


## Le tende glamping del campeggio Čikat

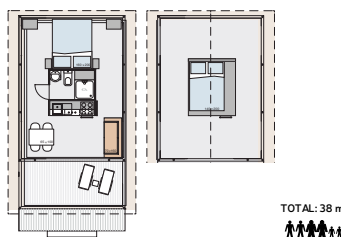
Goditi tutti i vantaggi di una vacanza all'aperto sull'isola con la tua famiglia, i tuoi figli e i tuoi cari. Goditi la vicinanza del mare, il design contemporaneo degli arredi, l'ampiezza e la confortevole disposizione degli spazi: tutto ciò infonderà alla classica vacanza in campeggio un alito di glamour del tutto simile al comfort di una camera d'albergo. Trascorri le tue vacanze sotto una delle nostre nuove tende glamping, all'ombra del secolare parco boschivo di Čikat, e goditi la vista del mare dalla terrazza della tua tenda. Le tende glamping del nostro campeggio sono proposte in tre tipologie differenti: la tenda Glamping Family Premium, la tenda Glamping Premium e la tenda Glamping Couple, ideale per le coppie.



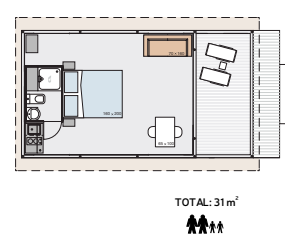
GLAMPING **FAMILY PREMIUM** tent



GLAMPING **PREMIUM** tent



GLAMPING **COUPLE** tent



Verifica i prezzi e la disponibilità delle glamping tende sul nostro sito [www.camp-cikat.com](http://www.camp-cikat.com) oppure inviaci una mail al seguente indirizzo: [info@camp-cikat.com](mailto:info@camp-cikat.com).





Prenota  
direttamente! [info@  
camp-baldarin.com](mailto:info@camp-baldarin.com)

## Le tende "glamping" del campeggio Baldarin (settore naturista)

Le tende "glamping" del campeggio Baldarin sono la soluzione ideale per tutti gli amanti della natura che non desiderano, però, rinunciare al lusso ed agli agi della vita moderna. Il villaggio "glamping" permette di trascorrere una vacanza tranquilla in un'oasi di pace nell'estremità meridionale dell'isola di Cherso. Distante anni luce dalla banalità del quotidiano, abbandonati completamente all'avventura che ti porterà a scoprire le calette più nascoste ed il mare più cristallino dell'isola.

Le tende "glamping", con il loro design allo stesso tempo semplice e confortevole, soddisfano tutte le esigenze dell'ospite moderno, offrendogli un alloggio ispirato al lusso in armonia con la natura nella quale sono immerse. A due passi dalle tende, tutte dotate di corrente elettrica, troverai i servizi igienico-sanitari, la lavanderia e uno spazio comune per stare in compagnia.



GLAMPING PREMIUM  
TENT 5 pax



GLAMPING TENT  
5 pax



GLAMPING TENT  
4 pax



BELL TENT  
2 pax

Verifica i prezzi e la disponibilità delle glamping tende sul nostro sito [www.camp-baldarin.com](http://www.camp-baldarin.com) oppure inviaci una mail al seguente indirizzo: [info@camp-baldarin.com](mailto:info@camp-baldarin.com).





## Il turismo sanitario

Le malattie croniche delle vie respiratorie sono i disturbi che colpiscono con maggiore frequenza l'uomo moderno. Ne sono causa lo stress e l'aria sempre più inquinata che respiriamo.

**Avete problemi respiratori? Soffrite d'asma o di una malattia cronica ostruttiva a livello polmonare?**

Venite a Lussino e rincomincerete a respirare a pieni polmoni!!

**Scientificamente  
provato!**

- dopo un soggiorno di 11 giorni, aumentano sia la capacità polmonare (FVC), sia il picco di flusso respiratorio (PEF) in 1 sec.
- l'imperatore austro-ungarico Francesco Giuseppe nel 1892 proclamò Lussino stazione climatica

### IL PROGRAMMA DI RIABILITAZIONE POLMONARE

Il programma di riabilitazione polmonare è stato sviluppato combinando i metodi clinici e diagnostici più avanzati con i fattori terapeutici naturali e l'aerosol curativo dell'isola di Lussino, da oltre 100 anni stazione climatica naturale. Il programma è stato realizzato con il sostegno della Società croata di pneumologia.



#### A chi è destinato il programma?

Il programma è destinato ai bambini e agli adulti con leggeri disturbi ostruttivi alle vie respiratorie: ai malati di asma, a chi è affetto da una delle malattie croniche delle vie respiratorie, a chi vive nelle città con un forte inquinamento industriale ecc.

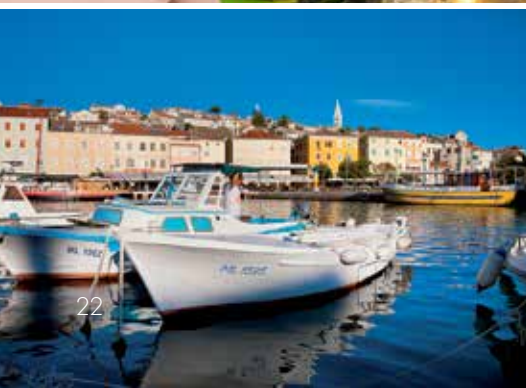
#### In che cosa consiste il programma?

La riabilitazione prevede un approccio individuale e un approccio di gruppo. La durata minima del periodo di riabilitazione è di 14 giorni (2 settimane), la durata ottimale è di 21 giorni (3 settimane).

Il programma si svolge nei locali dell'italy hotel Punta a Lussingrande.

Il programma di riabilitazione polmonare si adatta alle esigenze di ogni paziente. Il programma inizia e finisce con la visita di uno specialista pneumologo il quale valuta il successo della riabilitazione polmonare.

Per maggiori informazioni sul programma di riabilitazione polmonare visitate il sito [www.camps-cres-losinj.com/it/turismo-sanitario-in-croazia.aspx](http://www.camps-cres-losinj.com/it/turismo-sanitario-in-croazia.aspx).





# A Lussino respirate a pieni polmoni!



**CONSIGLIO**  
**Campeggio invernale**  
26,80 EUR al giorno (l'offerta include 2 ospiti adulti e piazzola Superior con gli allacciamenti: elettrico, idrico e cavel TV)  
**Case mobili**  
da 74,-EUR\*

## Il turismo invernale

Sull'isola di Lussino troverai un'oasi mediterranea del tutto simile a un piccolo paradiso terrestre per l'anima e il corpo. Il profumo dei pini, la ricca vegetazione mediterranea e la salsedine ti accompagneranno ad ogni passo.

Il campeggio Čikat, aperto tutto l'anno, ha approntato per i suoi ospiti offerte speciali per il campeggio invernale. Indipendentemente dal fatto che voglia trascorrervi un weekend o un soggiorno più lungo (vedi l'offerta speciale Longstay per case mobili), il campeggio Čikat è il rifugio perfetto per una fuga dalla vita di tutti i giorni.

Grazie alle sue temperature miti, sull'isola di Lussino è possibile vivere all'aperto tutto l'anno. Lunghe passeggiate in riva al mare, una piacevole pedalata, il caffè mattutino sorbito su una terrazza ad un passo dal bagnasciuga, la pesca o, addirittura, un tuffo e qualche bracciata in mare (per i più coraggiosi) sono solo alcune delle attività cui i nostri isolani amano dedicarsi durante le giornate invernali. Unisciti a loro quest'inverno!

L'Avvento, con i mercatini di Natale e l'atmosfera delle feste che culmina con il Veglione di Capodanno, è forse il periodo più suggestivo dell'anno.

Il ricco programma dell'Avvento, organizzato dalla città di Lussinpiccolo, e il programma natalizio del campeggio Čikat ti daranno il benvenuto nella magia delle feste.

Il campeggio Čikat è lieto di annunciare ai propri ospiti che organizzerà il Veglione di Capodanno con cenone e musica. Prenota subito e festeggia con noi il Nuovo Anno.



Temperatura atmosferica media sulle isole di Cherso e Lussino:

Mese	Temperatura (C°)
Ottobre	17,4
Novembre	15,1
Dicembre	10,2
Gennaio	9,7
Febbraio	8,8
Marzo	10,9



\* Prezzo del soggiorno per un massimo di 6 persone.

\*\* L'offerta invernale è valida per il periodo 3.11.2025 - 27.3.2026.





## In campeggio con i bambini – la vacanza perfetta per tutta la famiglia



I campeggi del gruppo Jadranka sono molto sensibili alle esigenze delle famiglie con bambini. A questo proposito, sono state create per loro offerte speciali che hanno l'ambizione di essere, nello stesso tempo, interessanti, divertenti ma anche educative. Il programma d'animazione per i bambini, ad esempio, diventa unico grazie all'implementazione di vari contenuti che hanno lo scopo d'illustrare parte della vita e della cultura dell'arcipelago di Cherso e Lussino attraverso vari laboratori, eventi, gite e giochi.

I programmi d'animazione in più lingue consentono ai bambini del campeggio di stringere nuove amicizie con i loro coetanei di tutto il mondo attraverso la partecipazione a vari giochi e attività sportive. La "Festa del campeggio" è un'intera giornata dedicata al divertimento di tutta la famiglia. Partecipando ai suoi tanti programmi (tornei sportivi, giochi a squadre per tutta la famiglia, tanta musica, laboratori, ecc.), le famiglie avranno l'occasione di vivere momenti memorabili da ricordare per tutta la vita.

Il parco giochi per bambini, che si estende su una superficie di 200 m<sup>2</sup>, garantisce il miglior divertimento possibile ai bambini di ogni età







## Il parco acquatico Čikat

L'offerta dedicata ai bambini nel campeggio Čikat è ancora più ricca grazie alla presenza dell'Aquapark, il parco acquatico del campeggio Čikat. Il divertimento per i bambini di tutte le età è garantito da una serie d'attrazioni: il "castello acquatico" a forma di veliero, vari tipi di acquascivolo, lo scivolo a più corsie e tanti getti d'acqua e cascatelle. Le piscine per i bambini con diverse profondità e le attrazioni per i più piccini sono un angolo del parco molto divertente dove si svolgono alcune delle attività del nostro team d'animatori e delle mascotte del parco acquatico Čika e Čiki.







# Camping Cum Cane



**CONSIGLIO:**  
"Camping Cum Cane",  
programma dedicato agli  
ospiti e ai loro amici a  
quattro zampe, con lezioni  
gratuite di un addestratore  
cinofilo



Sei padrone di un cane? Portalo con te in vacanza: i nostri campeggi Slatina, Čikat e Baldarin hanno uno speciale programma chiamato "Camping Cum Cane" fatto su misura per te e per il tuo amico a quattro zampe.

Nei nostri campeggi il tuo cane è più che benvenuto! Quando farai il check-in in una delle nostre strutture, ti sarà consegnato un ciondolo con il numero identificativo del tuo animale e un piccolo pacchetto di cibo per cani come segno di benvenuto. Il campeggio è la soluzione ideale per le tue vacanze, perché ti regala l'impagabile esperienza della vita all'aria aperta con tutta la tua famiglia. Se hai un cane, portalo con te, e le tue vacanze saranno davvero speciali. Tra le tante cose che potrai fare con il tuo cane, come passeggiare di primo mattino in riva al mare, fare un tuffo al tramonto oppure oziare in piazzola all'ombra dei pini, alcune resteranno impresse per sempre nella tua mente tra i tuoi ricordi più cari.

Ecco alcuni dei vantaggi del programma "Camping Cum Cane" per i cani e i loro padroni:

- I cani sono benvenuti in ogni zona e in ogni genere di alloggio \* (ad eccezione parecchi case mobili nelle quali i cani non sono ammessi, in quanto riservate alle persone allergiche al pelo dei cani)
- Lezioni individuali e di gruppo gratis con istruttore cinofilo \* (in alta stagione: nel campeggio Slatina ogni giorno, nei campeggi Čikat e Baldarin due volte alla settimana)
- Spiaggette per cani delimitate e attrezzate
- Parco giochi "parkour" per cani per gli esercizi, il gioco e la corsa
- Sentieri per passeggiate
- Docce per i cani
- Cartelli segnaletici dedicati con cestini e sacchetti igienici per raccogliere gli escrementi dei cani
- Salone di toelettatura per cani (nel campeggio Slatina)



# Vivi tutta la bellezza del nostro arcipelago!

Durante il tuo soggiorno in uno dei nostri campeggi, potrai vivere tutta la bellezza del nostro arcipelago partecipando insieme a noi a una delle tante gite che organizzeremo proprio per te! Scopri tutto il fascino delle nostre destinazioni, goditi la ricchezza del loro patrimonio culturale e tutta la bellezza delle isole circostanti.

Se ti rivolgerai all'Excursion info point del nostro campeggio Čikat, potrai ricevere ogni informazione utile sulle gite in barca, i tour escursionistici o l'offerta dei musei (ma anche tante informazioni "di prima mano" sull'isola), oltre a poter prenotare una delle gite dell'offerta. Se sei in possesso della patente nautica, potrai noleggiare, sempre presso l'Excursion info point del Čikat, un gommone e raggiungere, così, in completa autonomia le calette più nascoste dell'arcipelago.

Tra le escursioni più suggestive del nostro programma, merita un cenno il Dolphin watching tour, organizzato in collaborazione con l'associazione "Blue World - Plavi svijet". Chi parteciperà a quest'escursione, potrà vivere l'emozione di imbattersi nei delfini e vederli nuotare liberamente nel mare circostante a pochi metri di distanza.



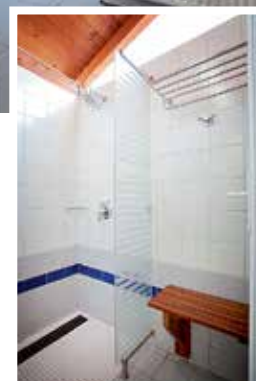
Maggiori informazioni  
sull'offerta escursionistica  
sul nostro sito web.







Abbiamo rafforzato le misure d'igiene e disinfezione nei servizi igienico-sanitari!



## Standard dei servizi igienici

Siamo fieri di presentarvi i blocchi igienico-sanitari dei campeggi Slatina, Baldarin, Bijar e Čikat, quasi completamente ristrutturati e rinnovati grazie ad un ciclo quinquennale d'investimenti.

Gli impianti igienico-sanitari dei nostri campeggi sono stati ammodernati secondo gli standard qualitativi più elevati propri dell'ADAC tedesco e del Ministero del Turismo della Repubblica di Croazia. Oltre all'equipaggiamento di base, essi dispongono di:

- sanitari per bambini (docce, wc)
- fasciatoi per bambini
- bagni per famiglie
- stiratoi
- lava-asciuga biancheria
- sanitari per persone diversamente abili

Tutti gli impianti igienico-sanitari usufruiscono dell'eccellente manutenzione del nostro personale tecnico, il quale cerca di uniformarsi al meglio tanto ai criteri e agli standard stabiliti dalla Direzione della nostra azienda, quanto agli ancor più importanti criteri di valutazione dei nostri ospiti.



# Attrezzature e Servizi



## Campeggi Slatina, Bijar, Baldarin, Čikat

Attrezzature e servizi dei campeggi	SLATINA	BIJAR	BALDARIN	ČIKAT
Coordinate GPS	44°49'15''N/ 14°20'33''E	44°41'58''N/ 14°23'47''E	44°36'59''N/ 14°30'32''E	44°32'09''N/ 14°26'59''E
Superficie del campeggio	15	5	20	35
Capacità del campeggio	1614	750	1350	3810
Numero piazzole delimitate	365	81	173	815
– con corrente elettrica, acqua e tombini di scarico	60	22	(–)	25
– solo con corrente elettrica ed acqua	284	16	163	617
– solo con corrente elettrica	21	43	10	173
Numero prese elettriche (NORMALE) prese europee	204	72	0	0
Numero prese elettriche (CCE) Euro	444	160	473	740
Possibilità di prenotazione	(+)	(+)	(+)	(+)
Forfait stagionale	(+)	(+)	(+)	(+)
Svernamento	(+)	(+)	(+)	(+)
Noleggio roulotte	(–)	14 unità.	18 unità.	13 unità.
Noleggio tenda Glamping	(–)	(–)	(+)	(+)
Noleggio bungalow	(–)	(–)	(–)	(–)
Noleggio case mobili	95 unità.	12 unità.	10 unità.	200 unità.
Cani ammessi	(+)	(+)	(+)	(+)
Docce per cani	(+)	(+)	(+)	(+)
Impianti per lo svuotamento dei Wc chimici	1 kom.	1 unità.	2 unità.	6 unità.
Area boschiva	In prevalenza	In prevalenza	In prevalenza	In prevalenza
Spiaggia (ghiaia, sassi)	Spiaggia con ghiaia, spiaggia con sassi	Spiaggia con ghiaia, spiaggia con sassi	Spiaggia con ghiaia, spiaggia con sassi	Spiaggia con ghiaia, spiaggia con sassi
Docce in spiaggia	10 unità.	2 unità.	6 unità.	5 unità.
Infermeria	1 km	4 km	(+)	1 km
Ristorante	(+)	(+)	(+)	(+)
Negozi	(+)	(+)	(+)	(+)
Vendita e ricarica gas	(+)	15 km	(+)	(+)
Area gioco bambini	(+)	(+)	(+)	(+)
Impianto sportivo polivalente,	(–)	(–)	(–)	(+)
Fitness esterno	(–)	(–)	(–)	(+)
“Parkour” per cani	(+)	(–)	(+)	(+)
Impianto scivolo e attracco imbarcazioni	(+)	(+)	(+)	1 km
Attracco/porticciolo	(+)	(+)	(+)	1 km
Gru mobile per imbarcazioni	(–)	300 m	15 km	1 km
Distanza dal centro abitato	1 km	0,5 km	3,5 km	2 km
Parco dei divertimenti per bambini	(–)	(–)	(–)	(+)
Colonnina di ricarica per auto elettriche	(–)	(–)	(+)	(+)

IMPIANTI SANITARI	SLATINA	BIJAR	BALDARIN	ČIKAT
Lavabi con acqua calda e fredda	122	36	64	129
Lavabi con acqua fredda	16	(–)	(–)	12
Cabine lavaggio con acqua calda e fredda	12	6	6	1
Docce con acqua calda e fredda	70	28	60	90
Impianti sanitari per famiglie	6	2	1	2
Impianti sanitari per bambini	10	4	4	4
Fasciatoio	5	1	1	3
Impianti sanitari per disabili (Docce, WC e lavabi)	2	1	1	4
Toilette	16	6	11	40
Lavello con acqua calda e fredda	30	17	20	119
Lavello con acqua fredda	10	(–)	3	(–)
Lavanderia con acqua calda e fredda	23	2	22	73
Lavanderia con acqua calda	(–)	(–)	(–)	(–)
Lavatrice	3	2	4	9
Asciugatrice	3	1	2	6
Cabine per lo svuotamento dei WC chimici (Trokadero)	5	1	3	5
SPORT	SLATINA	BIJAR	BALDARIN	ČIKAT
Piscine scoperte	(–)	(–)	(–)	(+)
Piscine coperte	(–)	(–)	(–)	1 km
Tennis	(–)	(–)	(+)	1 km
Tennis da tavolo	(+)	(+)	(+)	(+)
Minigolf	(+)	(–)	(+)	1 km
Noleggio biciclette	(+)	(+)	(–)	(+)
Immersioni	(+)	3 km	(–)	1 km
Beachvolley	(+)	(+)	(+)	(+)
Sci d'acqua	(–)	(–)	(–)	2 km
Windsurf	(–)	(–)	(–)	1 km
Noleggio imbarcazione	1 km	(+)	(+)	1 km
Animazione per adulti	(+)	(+)	(+)	(+)
Animazione per bambini	(+)	(+)	(+)	(+)
Aquapark	(–)	(–)	(–)	(+)
CORSI / SCUOLE	SLATINA	BIJAR	BALDARIN	ČIKAT
Immersione	(+)	3 km	(–)	1 km
Windsurf	(–)	(–)	(–)	1 km
Servizi di un addestratore cinofilo	(+)	(–)	(+)*	(+)*

\* Nota: due volte a settimana nella alta stagione.





Legenda

- Piazzola Superior Mare
- Piazzola Superior
- Piazzola Premium Mare
- Piazzola Premium
- Piazzola Comfort
- Piazzola Standard
- Piazzola non delimitata
- Piazzola non delimitata



Case mobili

Supplemento per la prima fila di case mobili

Glamping

Roulotte

Piazzola per disabili

Accesso al mare per disabili

Parcheggio per disabili

Strada in alta pendenza



Attrezzature:

- Riservato
- Allaccio corrente elettrica
- Allaccio fornitura idrica
- Scarico alla rete fognaria
- Aqua calda/fredda
- Smaltimento rifiuti
- Aria condizionata
- Informazioni
- Infermeria
- Negozi
- Ristorante

- Buffet
- Bancomat
- Aquapark
- Punto informativo case mobile
- Case mobili a noleggio
- Roulotte a noleggio
- Tende glamping per affitto
- Stazione di servizio
- Stazione gas
- Scarico per Wc chimici
- Cella frigo
- Distributore ghiaccio











# Le località dalla A alla Z

## Cres

È il maggiore centro abitato dell'omonima isola e la seconda città per grandezza dell'arcipelago. Potrete rendervi conto appieno dell'influenza veneziana se passerete per le strette viuzze e calli. Numerose chiese, palazzi, porte cittadine e torri testimoniano della sua storia antica.

## Lubenice

Il paese storico di Lubenice si trova a 378 m sul livello del mare, sulla cresta d'un monte. La sua posizione singolare, la parete rocciosa a strapiombo sul mare e la splendida architettura delle case sono tutte caratteristiche affascinanti di per sé. Il massimo della sua offerta culturale lo raggiunge in occasione dei concerti durante la stagione estiva.

## Valun

Località resa famosa dallo sceneggiato televisivo tedesco "Der Sonne entgegen", può essere raggiunta soltanto a piedi. Un piccolo porto, le case strette le une alle altre e i tanti locali pubblici ci invitano a fermarci per un istante.

## Martinšćica

È distante soltanto 1 km dal Campeggio Slatina. Esiste una piacevole passeggiata che, partendo da cala Tiha, conduce direttamente al grazioso porto del paese. Qui troverete graziosi ristoranti, bar, un negozio di generi alimentari, un ufficio postale ed un ufficio turistico.

## Osor

Città molto antica che si sviluppò in una significativa città marinara grazie al suo porto ben riparato ed alle sue numerose calette, ai tempi di una navigazione intensa lungo la costa. La città di Osor era inoltre sede episcopale, tanto che ancor oggi vi troviamo ovunque segni del suo passato. Le manifestazioni artistiche e le famose „Serate musicali di Osor“, trasformano d'estate questa cittadina in uno dei luoghi più amati dell'isola. L'isola di Lošinj può essere raggiunta attraversando il ponte mobile.

## Punta Križa

Questo paesino, trovandosi su un'altura, offre uno splendido panorama che guarda sul mare da tutte le direzioni. Punta Križa è il crocevia delle strade di piccoli borghi che conducono a vari insediamenti di pastori. Trovandosi lontano dalla strada principale ed essendo raggiungibile soltanto attraverso una strada stretta e sinuosa, questo villaggio assicura pace e riposo. Vivete in prima persona a contatto diretto con la natura, in un bosco di lecci e tra gli animali selvatici.

## Mali Lošinj

È la maggiore città del Golfo del Quarnero. Gli inizi di Mali Lošinj (Lussinpiccolo) risalgono al XII secolo, quando nasce gradualmente come città portuale.

Sul finire del XIX secolo fu scoperto l'effetto curativo del clima isolano e l'isola si trasformò in una stazione climatico-curativa a carattere mondano propria della monarchia austro-ungarica.

Dovreste immaginarla collocata in un golfo riparato, circondata da case bianche dai tetti rossi, da una chiesa e da un tipico campanile.

Nella Mali Lošinj moderna si trova un ospedale, una farmacia, una stazione di polizia, un ufficio postale, un cantiere navale, diverse banche, numerosi negozi ed invitanti caffè situati lungo la riva. La piazza di recente costruzione, antistante il porto, c'invita a fermarci per un momento.

## Veli Lošinj

Veli Lošinj (Lussingrande) si trova a 4 km a sud est di Mali Lošinj. All'ingresso del porto s'innalza maestosa la chiesa parrocchiale barocca con il suo campanile. Le alte facciate delle case nel porto e le ville riccamente abbellite, con i loro rigogliosi giardini, sono una caratteristica particolare di questa città. Numerose piante esotiche ed insolite vi sono state portate dai marinai di ritorno in patria dai loro viaggi in paesi lontani.

## Collegamenti traghetti

sulle Isole Cres & Lošinj

Gli orari sono puramente informativi. Orario dei traghetti e prezzi potete trovare su:

[www.jadrolinija.hr](http://www.jadrolinija.hr)

Insel Krk - Insel Cres	
Valbiska	Merag
PRE-STAGIONE E POST-STAGIONE	
05:45	05:00
07:15	06:30
09:15	08:30
10:45	10:00
12:15	11:30
13:45	13:00
15:15	14:30
16:45	16:00
18:15	17:30
19:45	19:00
22:00	20:30
23:59	22:30

\*\*Non naviga la domenica e i giorni festivi fino a-

\*\*Non naviga 1.1., 25.12. i 26.12.

\*\*\*Naviga 24.12., 25.12. i 31.12.

ALTA STAGIONE	
05:45	05:00
07:15	06:30
09:15	08:30
10:45	10:00
12:15	11:30
13:45	13:00
15:15	14:30
16:45	16:00
18:15	17:30
19:45	19:00
21:15	20:30
22:30	22:00
23:59	23:00

Istria - Insel Cres	
Brestova	Porozina
PRE-STAGIONE E POST-STAGIONE	
06:45*	06:00*
08:15	07:30
09:45	09:00
11:15	10:30
12:45	12:00
14:15	13:30
15:45	15:00
17:15	16:30
18:45	18:00
20:00	19:30
21:00	20:30
	22:00**

\*Non naviga la domenica e i giorni festivi fino a--

\*\*Non naviga 27.6.

ALTA STAGIONE	
00:30	05:00
05:30	06:00
06:45	07:30
08:15	09:00
09:50	10:40
11:30	12:15
13:00	13:45
14:30	15:15
16:00	17:00
18:00	19:00
20:00	20:30
21:00	22:00
22:30	23:59*

\*Naviga 31.8.





# Souvenir shop Aquapark

NOVITÀ NELL'  
AQUAPARK  
ČIKAT

Porta a casa un ricordo dell'indimenticabile vacanza trascorsa nel campeggio Čikat. Le nostre mascotte, Čika la tartaruga e Čiki il delfino, sono i protagonisti dell'assortimento di souvenir del negozio, nel quale troverai, tra l'altro: peluche, magliette, cappellini e asciugamani-poncho per bambini.



## Loyalty club Camping Cres & Lošinj

Iscriviti anche tu al programma fedeltà Camping Cres & Lošinj e riceverai sconti da utilizzare nei nostri campeggi Čikat, Bijar, Baldarin e Slatina. Ad ogni soggiorno nei nostri campeggi, mostra la tua Camping Cres & Lošinj Card al check-in e avrai diritto agli speciali vantaggi del programma fedeltà. L'iscrizione di nuovi soci al Loyalty club Camping Cres & Lošinj è possibile sia direttamente alla reception della struttura prescelta, sia online compilando l'apposito modulo.



Iscriviti anche tu al  
programma fedeltà: vedrai  
che risparmi!





# FENDT

## CARAVAN



APERIO • BIANCO • TENDENZA • DIAMANT

[www.fendt-caravan.com](http://www.fendt-caravan.com)

[www.sewald.com](http://www.sewald.com) / [www.bn-fotodesign.com](http://www.bn-fotodesign.com)

# PARK POSTOJNSKA JAMA

Un mondo  
meraviglioso  
esiste davvero

**Scendete nel mondo  
delle meraviglie**

Le Grotte di Postumia sono indubbiamente una delle più belle creazioni della natura al Pianeta. Visitate il magnifico mondo sotterraneo a bordo di un trenino leggendario.

Le grotte assieme al misterioso Castello di Predjama sono due monumenti di fama mondiale che offrono un'esperienza indimenticabile per i visitatori di tutte le età.

[www.postojnska-jama.eu](http://www.postojnska-jama.eu)



**PARK  
POSTOJNSKA  
JAMA**



GPS: 45 46 47 N, 14 12 19 E



Grotte di Postumia -  
trenino leggendario



Vivaio Proteus -  
Piccoli draghi  
delle Grotte di Postumia



Castello di Predjama



I FEEL  
SLOVENIA



# THE BEST RECREATIONAL VEHICLES FOR YOUR HOLIDAY!

WE WORK WITH PASSION FOR YOUR HOLIDAY HAPPINESS!



Experience the diversity of the market leaders on over **60,000 m²** and let our trained specialist advisors show you the right way to your dream camping vehicle. We have stood for professional

service and good advice with our name for **25 years**. With us, you as a customer, prospective customers and visitor can enjoy the world of caravanning in a completely new way - with extensive

**service, extra offers, and individual advice** that you will not experience anywhere else.

Wüppings Weide 10-13 | 46395 Bocholt | Tel.: 02871 95 72 - 0 | [info@caravan-center-bocholt.de](mailto:info@caravan-center-bocholt.de) | [www.caravan-center-bocholt.de](http://www.caravan-center-bocholt.de)





SCAN ME

CAMPING CRES & LOŠINJ



Croatia

Jadranka  
Tourism  
Cres & Lošinj

Dražica 1  
51550 Mali Lošinj, Croatia  
Tel: +385 51 661 124  
Fax: +385 51 232 202  
E-Mail: [info@camps-cres-losinj.com](mailto:info@camps-cres-losinj.com)



Camping Cres Lošinj



**POSSIBILITA DI ONLINE BOOKING**  
**[www.camps-cres-losinj.com](http://www.camps-cres-losinj.com)**  
**IL MIGLIOR CAMPEGGIO IN CROAZIA**

